

# G1A - Mittelschule Schrank / High School Locker



DAS ORIGINAL SEIT 1870

Der großzügige Schüler und Lehrerschrank. The spacious student and teacher locker.

## DE BESCHREIBUNG

Unsere aufschlagenden G-Schränke sind die perfekte Lösung, wenn Sie viel Platz zum Verstauen von Kleidung und Schulbüchern, etc. brauchen. In der Standardvariante I10 sind unsere G-Schränke mit einem fixen Hutboden und einer stabilen Kleiderstange mit zwei Haken ausgestattet. Durch die auf dem Korpus aufliegenden Türen, entsteht eine einzigartige durchgehende Fläche, ohne das die Optik durch Korpusränder gehört wird. Es sind eine Vielzahl anderer Varianten und Inneneinrichtungen verfügbar, die genau für Ihren Gebrauch Anwendung finden werden. Fragen Sie uns gerne nach unseren anderen Varianten.



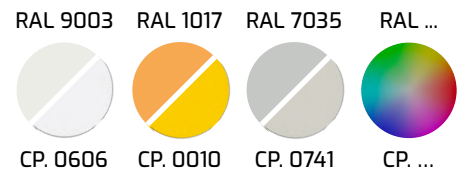
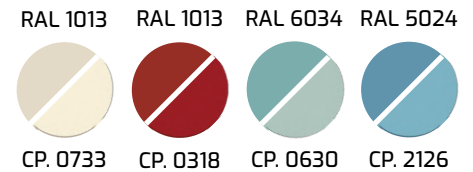
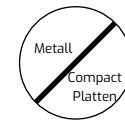
## EN DESCRIPTION

Our G-lockers with door on frame (body edges) are the perfect solution if you need plenty of storage space for clothes, textbooks, and more. In the standard version I10, our G-lockers are equipped with a fixed hat shelf and a sturdy clothes rail with two hooks. The doors rest on the frame (body edges), creating a unique continuous surface without the appearance being interrupted by body edges. A variety of other configurations and interior fittings are available to suit your specific needs. Please ask us about our other options.

### FARBE . COLOR

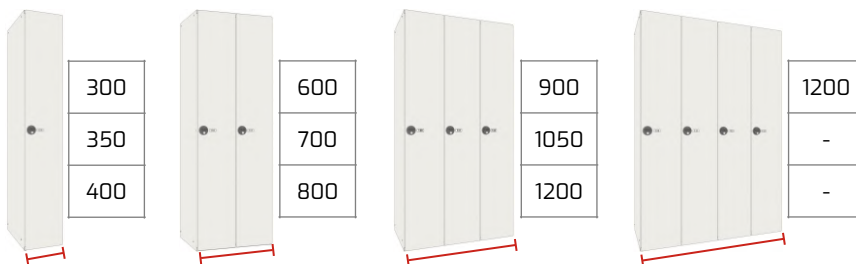


### KORPUS . BODY

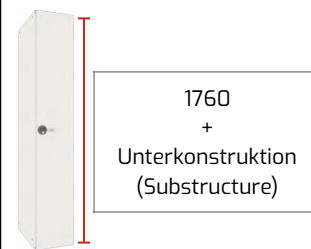


### TÜREN . DOORS

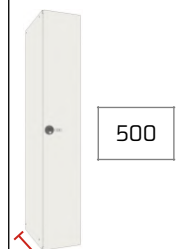
## MESSUNG . MESURES BREITEN . WIDTH



## HÖHE . HEIGHT



## TIEFE . DEPTH



Maße in <mm> . Technische Änderung vorbehalten

1/3



RUDOLF KIRNER ERKA METALLWARENFABRIK GMBH  
Bonygasse 1, A -1120 Wien, Austria  
Tel +43 (0)1/813 22 23, Fax +43 (0)1/813 22 23-18  
office@erka-metall.at, www.erka-metall.at



# G1A - Mittelschule Schrank / High School Locker

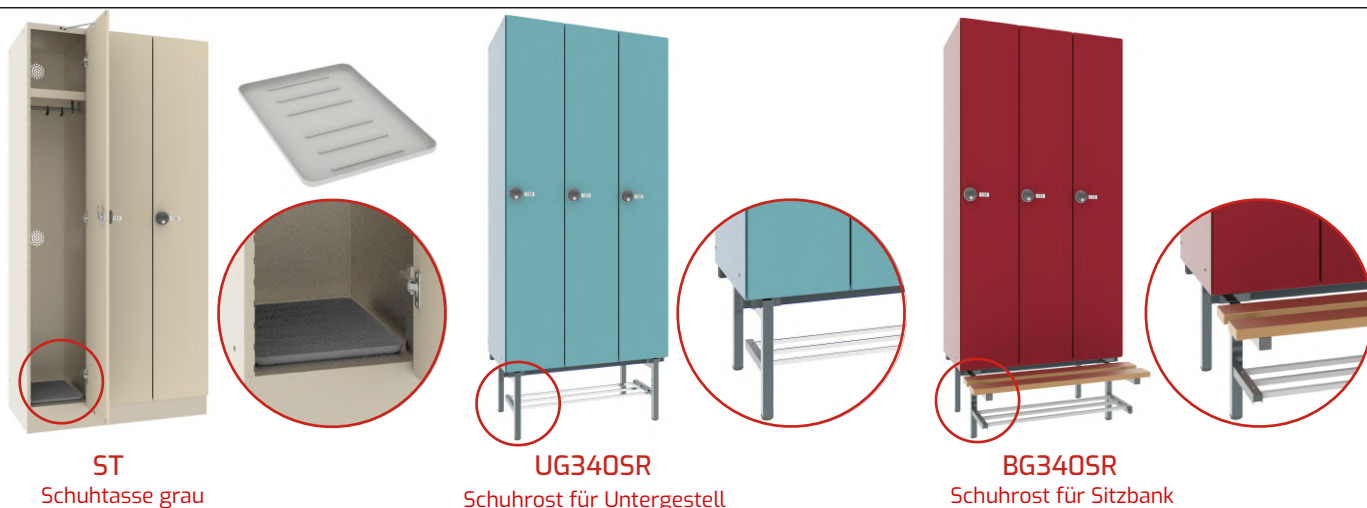


DAS ORIGINAL SEIT 1870

## UNTERKONSTRUKTION . SUBSTRUCTURE SO (SOCKEL) . BASE



## ST (SCHUHTASSE) / SR (SCHUHRÖST) . SHOE RACK



## DACH . ROOF

## KLEIDERHAKEN . CLOTHES HOOKS



Maße in <mm> . Technische Änderung vorbehalten

2/3



RUDOLF KIRNER ERKA METALLWARENFABRIK GMBH  
Bonygasse 1, A -1120 Wien, Austria  
Tel +43 (0)1/813 22 23, Fax +43 (0)1/813 22 23- 18  
office@erka-metall.at, www.erka-metall.at

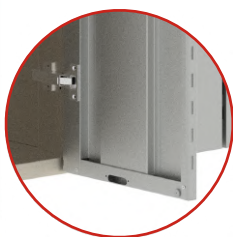


## TÜREN . DOORS



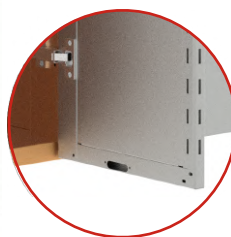
T10\_VR

**Versteift "T10"**  
Einwandig mit mittigem  
Hutprofil als Versteifung.  
Lüftungsschlitze an der  
Schmalseite der Tür.



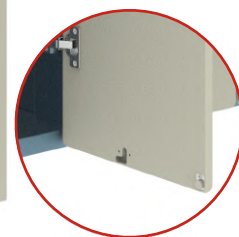
T50

**Doppelschalig "T50"**  
innenschale ohne  
Füllung.



T70

**HPL Türe (CP) "T70"**  
Materialstärke 13 mm,  
Dekor nach Wahl  
Nur für Schranktype "A"



## TÜRRICHTUNG . DOOR DIRECTION



**R**  
Rechts angeschlagen



**L**  
Links angeschlagen

## SCHLOSS . LOCK



PZS

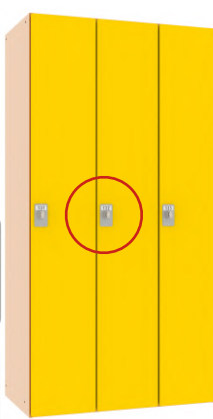
**PZS-PVC (T10/T50)**  
Plättchenzylinderschloss mit  
kunststoffschlossplatte



**PZS-NIRO (T70)**  
mit Nirosschlossplatte



**PZS-BL. 9005**  
Plättchenzylinderschloss  
mit Pulverbeschichteter  
schlossplatte



VV55

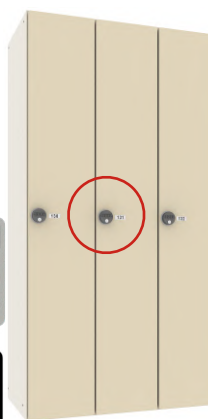
**VV55-PVC (T10/T50)**



**VV55-NIRO (T70)**  
mit Nirosschlossplatte



**VV55-BL. 9005**  
Plättchenzylinderschloss  
mit Pulverbeschichteter  
schlossplatte



ZKS4V



**ZKS4V**  
Mechanisches  
Zahlenkombinations-  
Schloss mit  
Hauptschlüssel und  
Notöffnung

Maße in <mm> . Technische Änderung vorbehalten

3/3